

BESKRIVNING

Tillbyggnad av Solbackens daghem i Vårdö.

1. ALLMÄNNA FORDRINGAR OCH DIREKTIV

01-11 Byggnadsobjekt och läge.
Arbetet gäller uppförande av tillbyggnad av daghem i Vårdöby, Vårdö kommun Vårdö byvägen 13, AX-22550 Vårdö. Tillbyggnadens storlek 110 m².

TILLBYGGNAD AV DAGHEM

Följande arbeten ingår:

Uppförande av förrådsbyggnad samt ombyggnad av befintligt förråd.

01-12 Byggherre: Vårdö kommun
Vårdö byväg 11
AX- 22550 Vårdö
Kontaktperson
Fredrik Packalen, kommuntekniker
Tel. 47920
E-post: fredrik.packalen@vardo.ax

01-13 Planerare: Byggritningar och bygghandlingar
Fredrik Packalen, kommuntekniker
Tel. 47920
E-post: fredrik.packalen@vardo.ax

01-14 Allmänna handlingar

Till entreprenadhandlingar bifogas allmänna avtalsvillkor för byggentreprenader.

01-141 Bindande förordningar och av andra myndigheter givna direktiv.

I arbetet skall inom landskapet Åland stadgade förordningar, bestämmelser och av myndigheter givna direktiv.

01-142 Bestämmelser och direktiv enligt känd praxis.

Dessa efterföljs i den utsträckning denna arbetsbeskrivning och övriga handlingar förutsätter. Om arbetsprestation eller del därav fattas i handlingarna, utförs denna enligt förut beprövade och godkänd praxis utan skild ersättning.
Ritningar, detaljritningar och arbetsbeskrivningar kompletteras varandra, så att i en av handlingarna lämnad anvisning, som uppenbart ansluter till byggnadsarbetet anses vederhäftigt även om den skulle saknas i övriga avtalsvillkor.

Anbudsgivaren skall innan lämmande av anbud besöka arbetsplatsen samt bekanta sig med förutsättningarna för givande av anbud.

- 01-143 Handlingar rörande detta bygge
- Entreprenadprogram
 - Denna arbetsbeskrivning och utförda arbets-, detalj- och byggnadsritningar.
- 01-2 BYGGNADSMATERIAL
- Byggnaden skall uppföras av förstaklassigt byggnadsmaterial, byggnadsmaterial som ej godkänts, skall genast transporteras från arbetsplatsen.
- 01-3 BYGGNADSREDSKAP
- Huvudentreprenören tillhandahåller arbetsmaskiner och verktyg. Underentreprenörer tillhandahåller i stort sett egna arbetsmaskiner och verktyg.
- 01-4 MÅTTSÄTTNING
- Entreprenören beställer och bekostar de mätningar och mått så att alla är lättillgängliga och riktiga. Vid måttsättning av byggnadsdelar följes arbets- och detaljritningars måttsifferuppgifter.
- 01-5 ARBETETS UTFÖRANDE
- 01-50 Allmänt
- Samtliga arbetsuppgifter, material, utrustning och maskiner, vilka är nämnda i denna arbetsbeskrivning ingår i huvudentreprenaden, om inte annat är sagt. Arbetet utförs enligt handlingarna.
- Om entreprenören önskar använda arbetssätt vilket avviker från handlingarna, skall man framlägga detta för byggherren och få deras godkännande.
- 01-51 Ändringar och tilläggsarbeten
- Pris på ändringar och tilläggsarbeten skall i förväg lämnas till beställaren och innan arbetet utförs skall beställaren avropa detta.
- 01-52 Heta arbeten
- Vårje entreprenör skall följa försäkringsbolagets krav angående heta arbeten och dithörande certifikat för arbetets utförande skall redovisas för byggherren och finnas på arbetsplatsen.
- 01-53 Slutstädning
- All slutstädning ingår i entreprenörens och bekostas av honom.
- 01-54 Dagbok
- Dagbok skall föras, denna dagbok skall vara tillgänglig för byggherren och byggherrens konsulter.
- 01-55 Skatt och personal
- Entreprenören skall före slutsyn anordnas uppvisa intyg från skattemyndigheten att företaget skött skatter och personalfrågor.

01-6 KONTRAKT OCH VILLKOR

01-60 Entreprenadkontrakt

Entreprenadkontrakt för byggentreprenaden tecknas på Entreprenadavtal RT 80260 sv. Villkor följer entreprenadkontrakt och avtalsvillkor enligt YSE 1998.

01-7 ANBUD

Anbud skall vara Vårdö kommun tillhanda senast 18 / 8 - 2024

Anbud lämnas i slutet kuvert och märks ”Anbud tillbyggnad daghem” och skickas till Vårdö Kommun, Vårdö byväg 11, AX-22550 Vårdö.

01-8 BYGGTID

Byggnadsarbetet skall påbörjas senast 1 / 10 – 2024

Byggnadsarbetet skall vara färdigt senast 15 / 3-2025

RITNINGSFÖRTECKNING

Tillbyggnad av Solbackens daghem i Vårdö.

Beskrivning	Nummer	Datum
Situationsplan	-	1.4.2024
Plan och skärning	24-24	1.4.2024
Fasader	25-24	1.4.2024
Sektion	26-24	1.4.2024
Detalj grund & yttervägg	27-24	28.6.2024
Detalj innervägg	28-24	28.6.2024
Detalj tak	29-24	28.6.2024
Innerdörr	31-24	28.6.2024
Ytterdörr	32-24	28.6.2024
Fönster	33-24	28.6.2024

ARBETSBESKRIVNING

Arbetet gäller tillbyggnad av Solbackens daghem i Vårdö.

Arbetet gäller byggnadsarbetena ensdast.

RIVNING

Följande rivningsarbeten är aktuella:

- Ytterpanel gavelvägg.
- Takfot gavel.
- Bortmontering av ett fönster som återanvänds.
- Uptagning av öppning för korridor.

Flerparten av dessa arbeten utföres med fördel i olika skeden när tillbyggnaden uppföres.

BYGGNADSARBETEN

Markarbeten

Arbeten med markplanering för byggande av grund har förberetts när byggarbetena påbörjas. Även bergsskäring för utgående dag- och dräneringsvatten samt avlopp utföres före byggarbetena påbörjas. Endast uppfyllnad av grund med 8-16 samt 0-12 irgår i byggentreprenaden.

Grund och Golv

Grunden uppbyggs med sockelelement L-600 200 mm styrox/cellplastisolering med 6 st. långsgående armeringsjärn kamstål 10mm. Golv gjuts >100 mm med armeringsnät 8 mm cc200.

Golvvärmeslingor skall gjutas in.

Grund för skyddstak byggs med sula 200x600 med 5 st. Långsgående armering kamstål 10 mm med plintlar av 3 leca plintblock som putsas. Totalt 6 st. plintlar.

Ytterväggar

Ytterväggar byggs upp av 45x170 k-virke cc600 med förstärkning av lodrät 45x170 mot hammarband. Mellan sylvill och grundsockel läggs sylvilltätning. Ångspår Isover Vari eller motsvarande på insida stomme och 45x45 som beläggs med osb 11 mm, gips 13 mm och spontad träpanel 15x120 upp till en höjd om 1200 mm avslutas med pärltlist. Isolering 170 + 45 mm mineralull.

Utsida beläggs med bitulit 18 mm, glesläkt 22x100 cc600 och ytterpanel 22x150 och 20x38 läkt motsvarande befintlig byggnadsdel. Ytterpanelen snedkapas (droppkant). All ytterpanel skall målas en gång innan uppsättning.

Innerväggar

Innerväggar byggs upp av 45x70 mm virke cc600. Beläggs med osb 11 mm, gips 13 mm och träpanel 15x120 upp till en höjd om 1200 mm avslutas med pärltlist. Samtliga innerväggar isoleras med 45 mm isolering. (ljudisolering)

Tidigare yttervägg beläggs med samma material som övriga väggar.

Väggband skyddstak

Väggband för skyddstak byggs med impregnerade limträ stolpar 115x115 cc1500 som fästs med stolpjärn i plint på båda sidor och binds ihop med lodrät 50x170 imp. med hammarband 45x145. och snedsträvas på kortlingar.

Takstolar och Yttertak

Prefab fackverks takstolar monteras med avstånd cc 1000. Mått på takstolar kontrolleras på plats. Takstolar fästs med vinkeljärn 60x60 i hammarband.

Yttertak beläggs med 20x95 alternativt 20x120 råspont med YAP 2200 underlagsfilt och tegelläkt och betongtaktegel motsvarande befintlig byggnad. Plåtdetaljer utförs lika som befintlig byggnad. Skyddtak beläggs med klick fals plåt i samma kulör som betongfaktaglet.

Hängbräder och Vindskivor av 22x150 mm virke, 100 mm svart hängränna med stuprör. Stuprör förses med rensgaller och vatten leds vidare till dike.

Isolering 400 mm cellulosa.

Innertak

Innertak uppbyggs av träullit 600x1200x25 skivor som skruvas i läkt 22x100 cc.400 som ångspärr läggs Isover Vårt Xtra eller motsvarande.

Taklister 12x42.

Dörrar och fönster

Ytterdörrar enligt ritning i trä skall vara fabriksmålade vita med sparkplåt monteras fast i stomme och drevas.

Ytterdörrar förses med handtag av standardmodell. Låskista levereras av beställaren enligt byggnadens nyckelserte.

Fönster enligt ritning skall vara av trä med aluminium utsida fabriksmålade vita 120 mm karm monteras fast i stomme och drevas. Alla fönster utom det i förråd skall vara öppningsbara och sidohängda.

Ett befintligt fönster återanvänds.

Fönster- och dörrfoder utsida med bredd om 100 mm och fönsterbleck av vit plåt. Drevning runt karm.

Insida görs med trä vita trä smygar och lister av omålade 15x70 mm släta foderlister.

Innerdörrar enligt ritning monteras fast i innervägg och drevas. Omålade foderlister 15x70 mm.

Innerdörrar skall förses med handtag av standardmodell.

Ett befintligt fönster sparas invändigt.

Gång in till korridor förses med smygar av 18 mm mdf med omålade foderlister 15x70.

Innergolv

Betonggolv skall slipas jämnt då golvläggare sedan kommer att belägga detta med plast- eller linoleum matta.

Golvlister 16x70 omålade.

Målningsarbeten hörande till byggnadsentreprenaden

Ytterpanel målas två gånger med rödnyllefärg, en gång före uppsättning och en gång på plats. Takföt, vindskivor och foderbräder målas två gånger med vinha vit.

El-arbeten

Hör ej till entreprenaden men byggentreprenören får komma med förslag till el entreprenör som får ange maxpris för genomförandet. Gäller installation av under elcentral med framdragning av kabel från huvudcentral och installation av eluttag, led armaturet, brytare och tomrör för fiber. Planering sker i samråd med beställaren.

VVS-arbeten

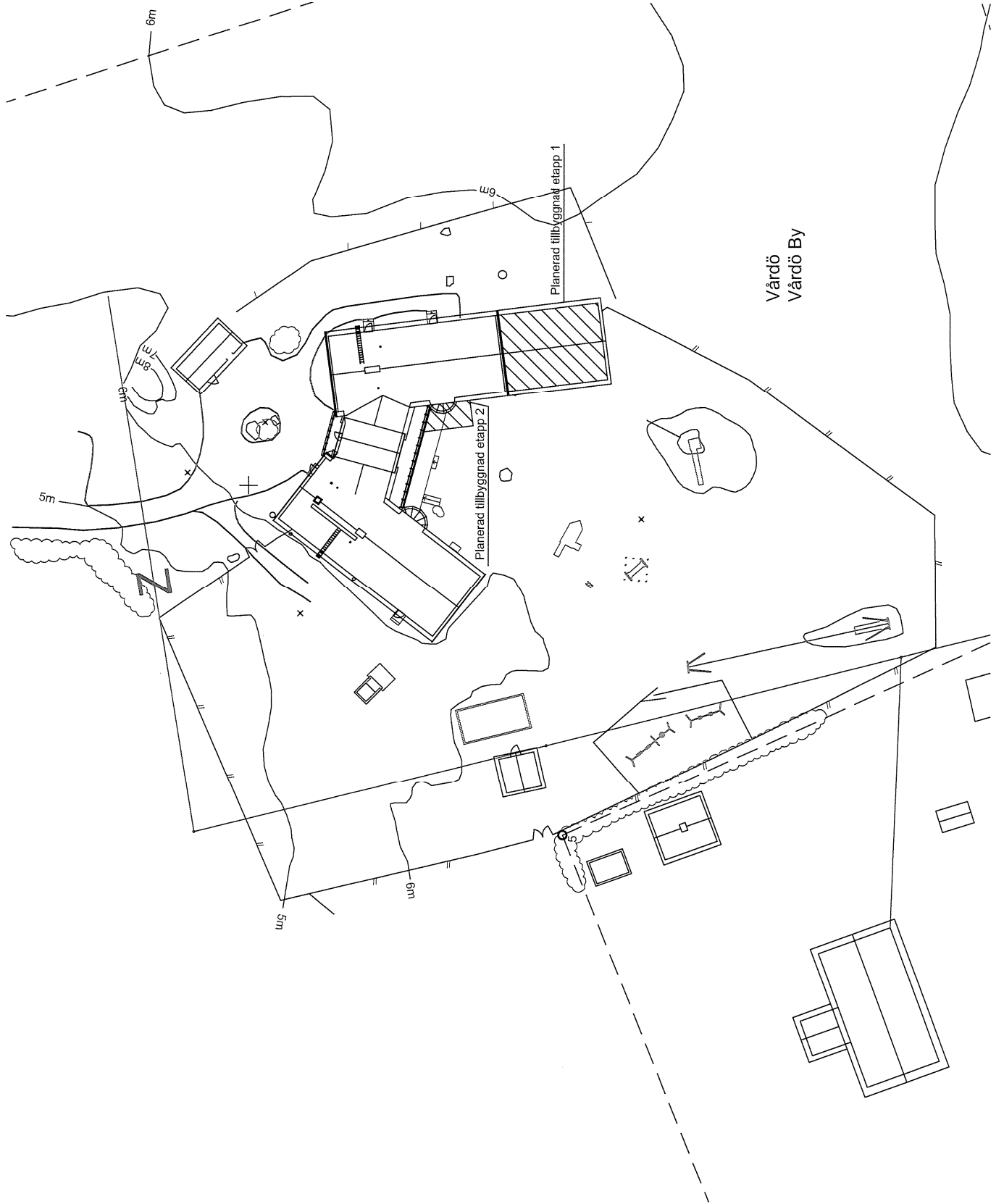
Hör ej till entreprenaden men byggentreprenören får komma med förslag till vvs entreprenör som får ange maxpris för genomförandet. Gäller installation av vattenburen golvvärme och montering av två tappvattensfällen med kall- och varmvatten. Allt från byggnadens befintliga stammar. Planering sker i samråd med beställaren.

Ventilation

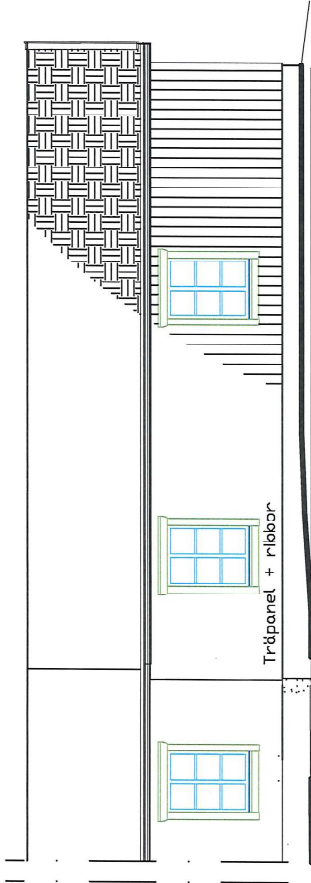
Hör ej till entreprenaden men byggentreprenören får komma med förslag till ventilations montör som får ange maxpris för genomförandet. Gäller FTX ventilation med installation. Planering sker i samråd med beställaren.

Inomhusmålning och mattläggning

Hör ej till entreprenaden men byggentreprenören får komma med förslag till målningsentreprenör och mattläggare som får ange maxpris för genomförandet. Planering görs i samråd med beställare.



Vårdö
Vårdö By



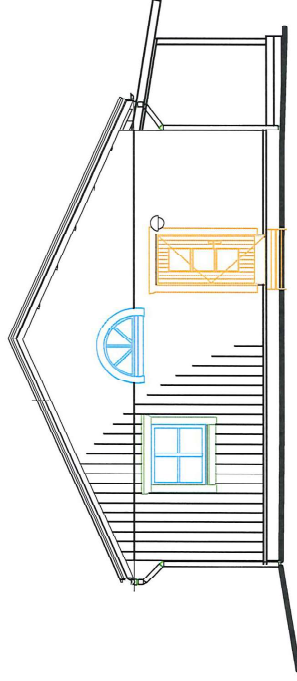
Bef.byggnad
Tillbyggnad

Fasad mot väster



Tillbyggnad

Fasad mot öster



Fasad mot söder

ARBETE	Solbackens daghem om-/tillbyggnad		SKALA
	Vårdö kommun, Vårdöby Vårdö		1:100
		Fasader	
Ritn.No 25-24	Vårdö 1.4.2024 F.Packalén kon.tek		

ENKEL BYGGBESKRIVNING

Tak

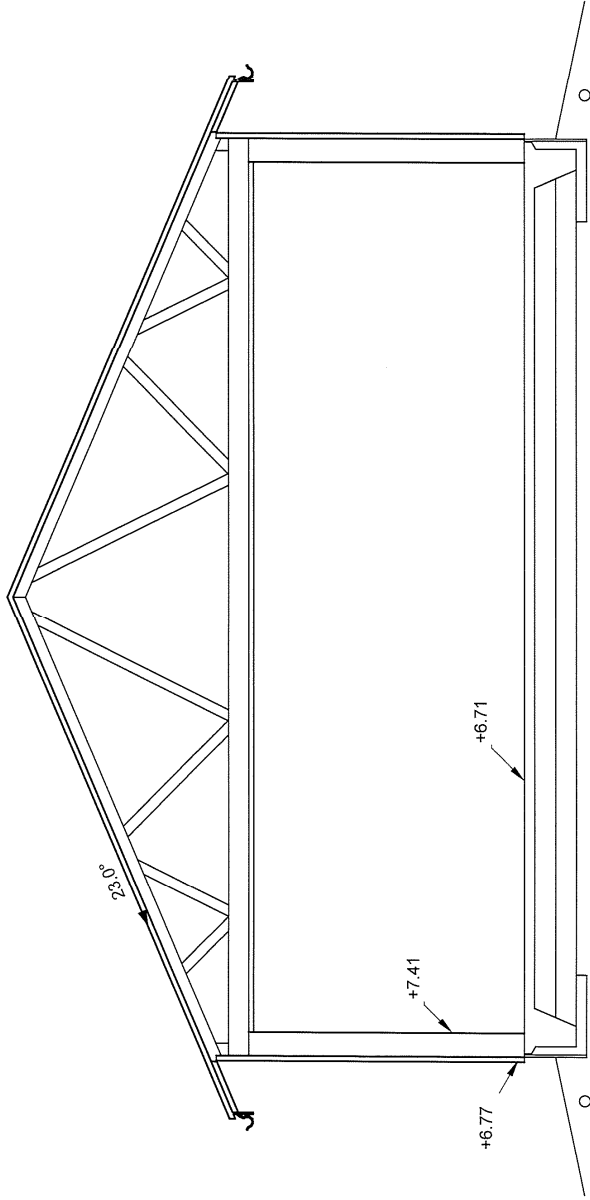
- Betongtegel
- 2 x läkt
- Underlagsfyllt
- Räspant
- Prefab takstol
- 350 mm träfiberisolering
- Ångspärr
- Glesläkt 22x100 c400
- Träullit

Vägg

- Träpanel 22+Ribbor 18x38
- Glesläkt
- Bitullit
- 45X170 + Isolering
- Fuktspärr
- 45x45 + Isolering
- DSB skiva
- Gips+träpanel

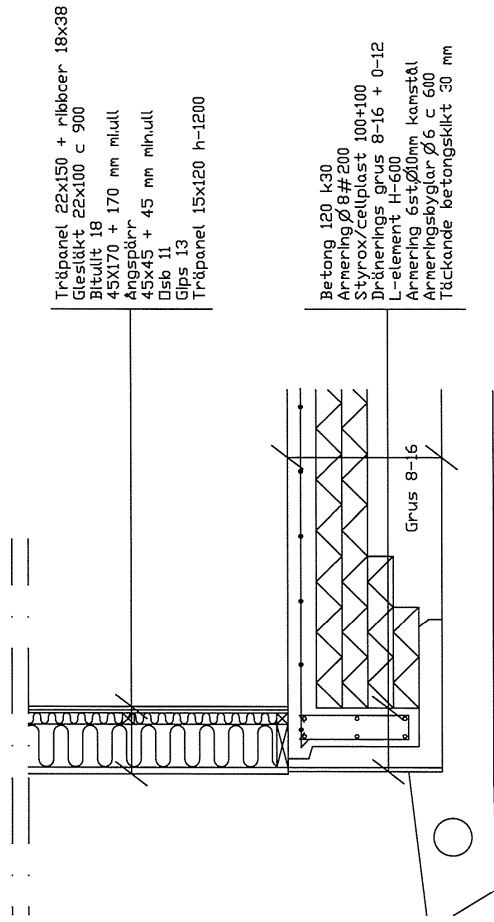
Grund/Golv

- Plasträtta
- Betong 120
- L-sockelelement
- Styrox 2x100
- Grus >250

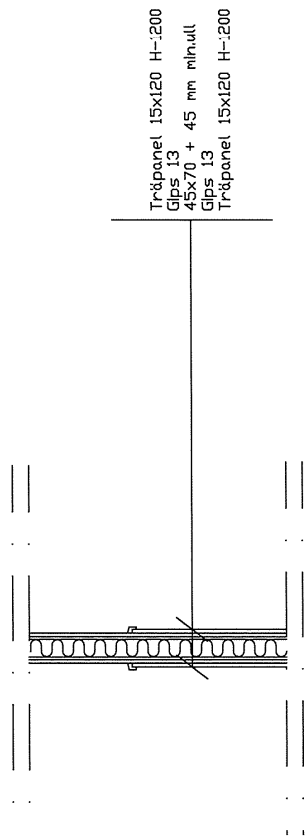


Skärning 1-1

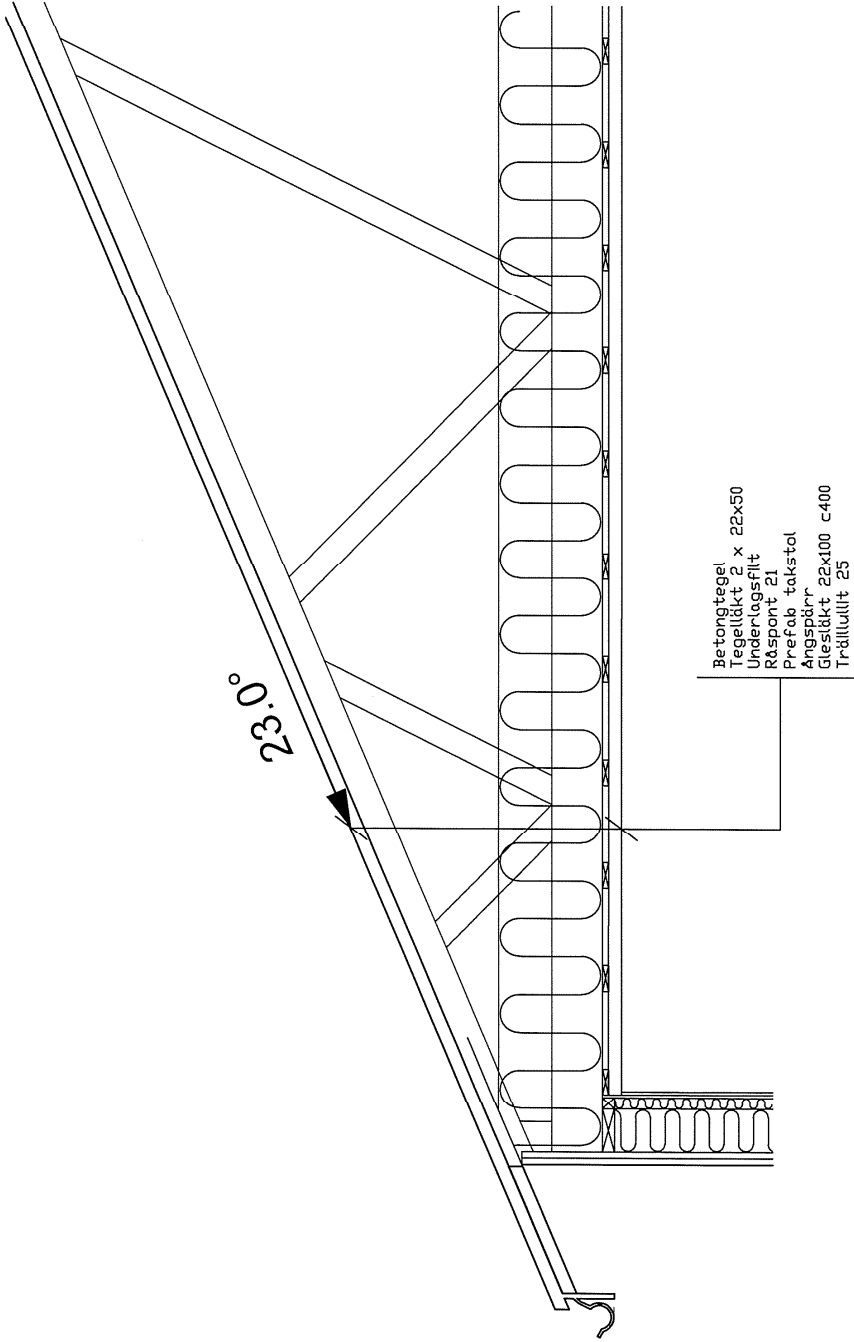
ARBETE	Solbackens daghem om-/tillbyggnad	
	Vårdö kommun, Vårdöby Vårdö	
		SKALA
	Sektion	1:50
Ritn.No 26-24	Vårdö 1.4.2024 F.Packalén kom.tek	



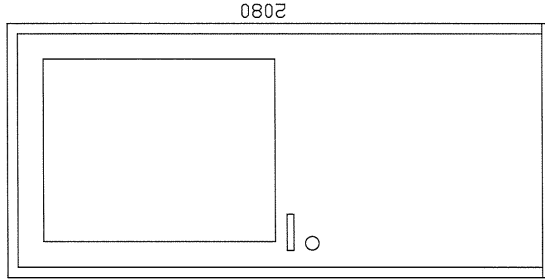
ARBETE	Solbackens daghem om-/tillbyggnad Vårdö kommun, Vårdöby Vårdö	
	SKALA	1:20
	Detail grund & yttervägg	
Ritn.No 27-24	Vårdö 28.6.2024	F.Packalén Kom.tek



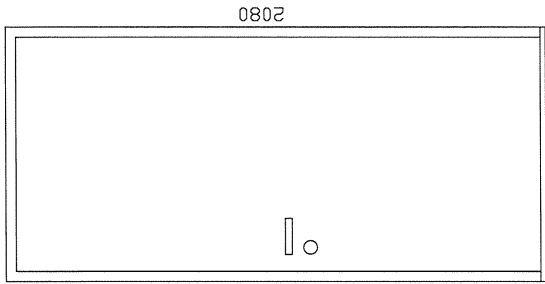
ARBETE	Salbackens daghem om-/tillbyggnad Vårdö kommun, Vårdöby Vårdö	
		SKALA
	Detalj Innervägg	1:20
Ritn.No 28-24	Vårdö 28.6.2024	F.Packalén kom.tek



ARBETE	Solbackens daghem om-/tillbyggnad Vårdö kommun, Vårdöby Vårdö	
	Detail tak	SKALA 1:20
Ritn.No 29-24	Vårdö 28.6.2024	F.Packalén kom.tek

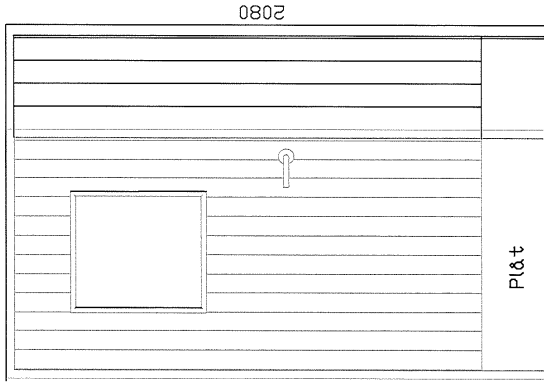


3 stycken utan fönster
 Massiv innerdörr
 Fabriksmålad vit slät
 Upphängning enl. planritning

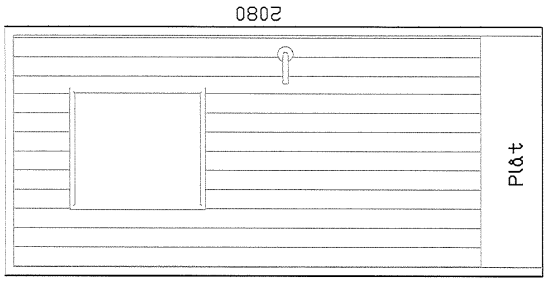


3 stycken utan fönster
 Massiv innerdörr
 Fabriksmålad vit slät
 Upphängning enl. planritning

ARBETE	Solbackens daghem om-/tillbyggnad Vårdö kommun, Vårdöby Vårdö	
	Innerdörr	SKALA 1:20
Ritn.No 31-24	Vårdö 28.6.2024	F.Packalén kom.tek

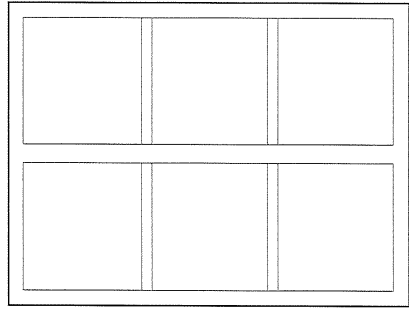


1 st. dubbel ytterdörr
 Fabriksmålad vit panel
 Ytterdörr max u-värde 1,2

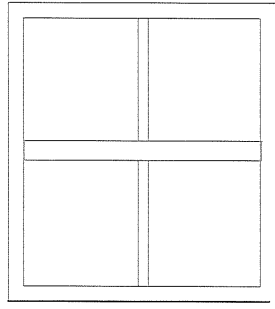


1 st. enkel ytterdörr
 Fabriksmålad vit panel
 Ytterdörr max u-värde 1,2

ARBETE	Solbackens daghem om-/tillbyggnad Vårdö kommun, Vårdöby Vårdö	
	Ytterdörr	SKALA 1:20
Ritn.No 32-24	Vårdö 28.6.2024 F.Packalén kom.tek	



2 stycken.
Träffönster med alu utsida
Fabriksmålat vitt
öppningsbara
Spröjs motsvarande bef.fönster



1180
1 st..
Träffönster med alu utsida
Fabriksmålat vitt
Fast fönster
Spröjs motsvarande bef.föns

ARBETE	Solbackens daghem om-/tillbyggnad Vårdö kommun, Vårdöby Vårdö		SKALA
		Fönster	1:20
Ritn.No 33-24	Vårdö 28.6.2024	F.Packalén km.tek	